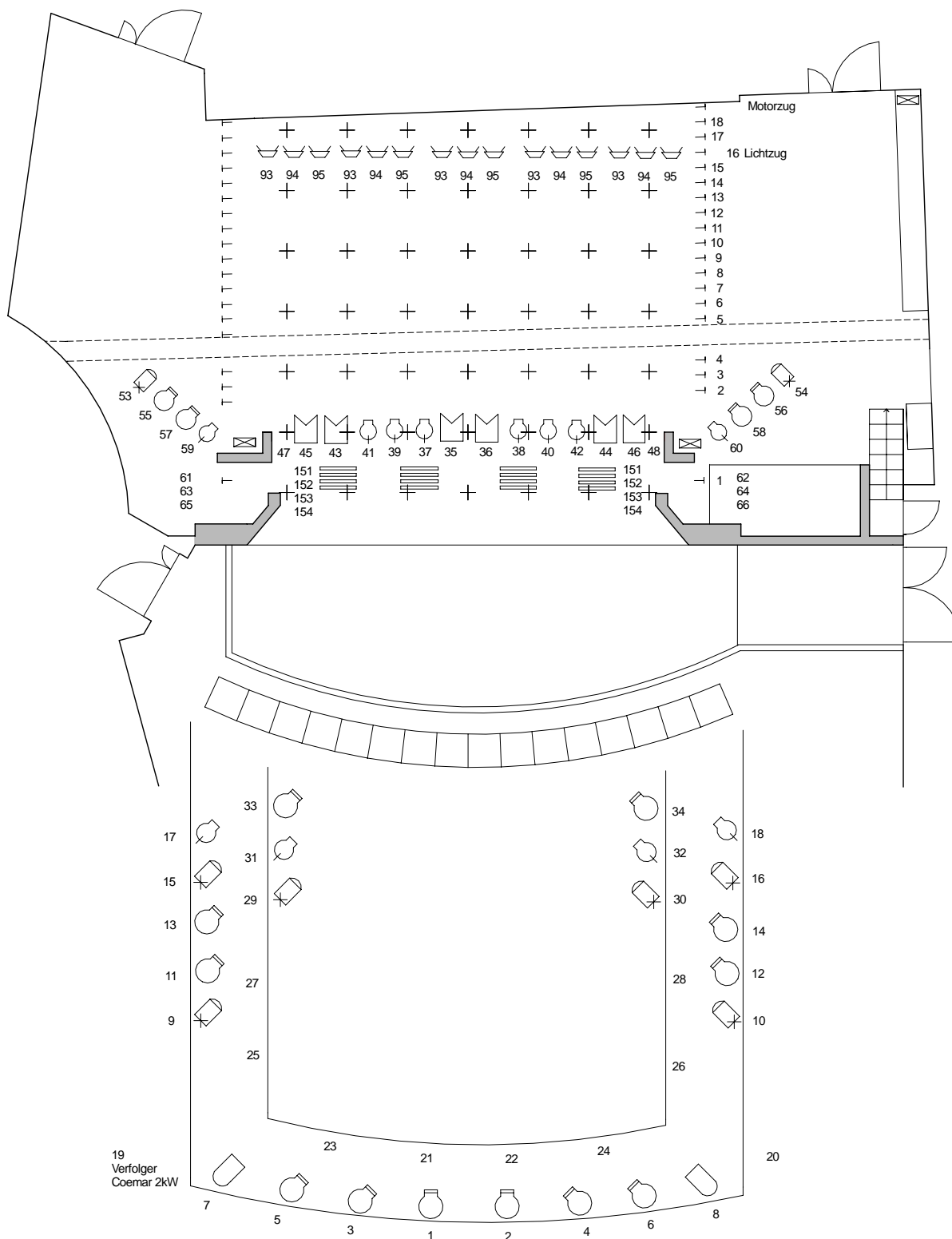


Lichtplan Bühne Biel

Lichtpult: Strand Genius 520i

dt. juni '08

THEATERTÄHT
BIEL SOLOTHURN BIENNE SOLEURE



Züge: 101 - 124

Horizontallicht
Zug 16 5 kW: 93 94 95

Gassenversätze Rechts:

- CEE 32 DMX
- 68
- 70
- 72
- 74
- 76
- 78

Turm R:
oben

- 54
- 56
- 58
- 60

unten

- 62
- 64
- 66
- CEE 32 DMX

Gassenversätze Links:

- 67
- 69
- 71
- 73
- 75
- 77

Turm L:
oben

- 53
- 55
- 57
- 59

unten

- 61
- 63
- 65
- CEE 32 DMX

Saal:

- 85
- 86
- 87
- 88
- 89
- 90

Asymmetrischer
Fluter 1000W



PC 650 W



PC 1 kW



PC 2 kW



Fresnels 1kW



Profilier 575 W



Profilier 750 W



Profilier 1 kW



PAR



FL-Lampe



Strobo



Zusatz Dimmer



CEE 32 DMX



0 = 2 kW Versätze

0 = 5 kW Versätze